



SASIETA
MANKOMUNITATEA

agenda 21

Guía de servicios





La Mancomunidad Sasieta ha renovado sus servicios así como los medios materiales y humanos. En septiembre del año 2003 comenzaron estos nuevos servicios con el objetivo de atender mejor a los ciudadanos de las comarcas del Goierri y Alto Urola.

En esta guía se explican todos los servicios prestados y la mejor forma de aprovecharlos.



Oficina de atención al ciudadano

Llámenos o utilice el e-mail para requerir los servicios de recogida de trastos viejos, consultas sobre servicios, sugerencias o reclamaciones.

Horario: 7:00-18:00

Línea de atención: 943 161 555

E-mail: info@sasieta.net

<http://www.sasieta.net>

Otros teléfonos de interés:

Garbigune de Urretxu:
943 723 953

Recogida de ganado muerto
(Diputación): 943 482 348

Recogida de residuos domiciliarios



La recogida se realiza mayoritariamente mediante un camión robotizado de carga lateral.

- Deposite la basura entre las **20:00** y las **22:30** horas.
- Las bolsas deben depositarse siempre **dentro del contenedor**, nunca fuera.
- Las bolsas deben estar **bien cerradas**.

Atención: Depositar materiales reciclables en este contenedor significa su **NO** aprovechamiento. El destino de este material es el vertedero y por lo tanto su depósito y cubrición permanente.

Para los residuos **reciclables** utilice los contenedores de Recogida Selectiva.

Frecuencia de recogida:

En las grandes poblaciones (Beasain, Ordizia, Lazkao, Zumarraga, Urretxu y Legazpi) la recogida es diaria, 7 días/semana, inclusive los festivos.

En el resto de municipios la frecuencia varia de 2 a 5 días por semana.

Puede consultar el **calendario** detallado en nuestra web www.sasieta.net



Limpeza y mantenimiento



Los contenedores de basura se lavan mediante un camión automatizado cada 15 días. Además, se lavan manualmente mediante pistola a presión cada 2 meses.

Diariamente, un operario se encarga de mantener los contenedores ante desperfectos, grafitis, etc.



Recogida de animales domésticos

Existe un servicio de recogida de animales domésticos (perros y gatos). Para ello póngase en contacto con la mancomunidad. Tel.: 943 161 555.

Para el ganado muerto existe un servicio exclusivo prestado por la Diputación Foral de Gipuzkoa. Tel.: 943 482 348.



Recogida de trastos viejos

Calendario de recogida de trastos viejos

MUNICIPIO	Frecuencia de recogida
BEASAIN	Todos los lunes
ORDIZIA	Todos los martes
LAZKAO	Todos los miércoles
ZUMARRAGA	Todos los jueves
URRET XU	Todos los viernes
LEGAZIPI	Todos los sábados
OLABERRIA	1 ^{er} y 3 ^{er} lunes
IDIAZABAL	2 ^o y 4 ^o lunes
ZALDIBIA	1 ^{er} y 3 ^{er} martes
LEGORRETA	2 ^o y 4 ^o martes
ATAUN	1 ^{er} y 3 ^{er} miércoles
SEGURA	2 ^o y 4 ^o miércoles
ZEGAMA	2 ^o y 4 ^o miércoles
ORMAIZTEGI	1 ^{er} y 3 ^{er} viernes
ITSASONDO	2 ^o martes
GAINTZA	3 ^{er} martes
ARAMA	4 ^o martes
ALTZAGA	4 ^o martes
MUTILOA	2 ^o miércoles
ZERAIN	4 ^o miércoles
GABIRIA	2 ^o viernes
EZKIO-ITSASO	4 ^o viernes

Sacar la víspera
Inclusive los días festivos.

Este servicio está destinado a recoger muebles, electrodomésticos y otros enseres inservibles:

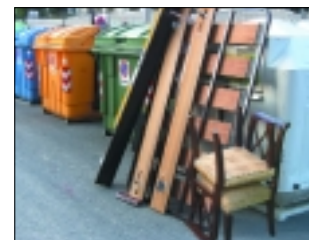
- Existe un **día específico** de recogida para cada municipio.
- Deposite el trasto la **víspera** de la recogida.
- No saque el trasto fuera de este calendario.
- Contacte con la mancomunidad para informar del punto donde va a depositar los trastos.
- Deje los trastos en el punto de basura **sin apoyarlos en los contenedores**.

Atención: NO se recogen escombros ni otros restos de obras. Utilice el Garbigune o contrate un transportista especializado.

Los trastos viejos se recogen de forma separada para su reciclaje:

- Maderas (muebles, etc).
- Chatarra y línea "blanca" (lavadoras, frigoríficos, etc.).
- Línea "gris" (ordenadores, pantallas, etc).
- Línea "marrón" (televisores, etc).

El resto de trastos se destinan al vertedero.



Con este sistema actualmente se consigue aprovechar el 60% de los trastos viejos.



Vidrio



SI



- Botellas de vidrio
- Tarros de conserva
- Frascos de cosmética y perfumería



NO

- Bombillas y fluorescentes
- Espejos
- Cristales de ventanas
- Lunas de automóvil
- Vajilla de cristal

Indicaciones

Deposite el vidrio vacío, sin tapas, corchos o tapones.

Recuerde que a pesar de ser un envase, NO hay que depositar el vidrio en el contenedor amarillo.

No deposite el vidrio a la noche para evitar ruidos molestos a los vecinos.

Papel

SI



- Periódicos y revistas
- Propaganda impresa
- Cajas de cartón: galletas, detergente, huevos, cereales de desayuno, zapatos, etc.



NO



- Briks
- Pañales y papeles sucios
- Papeles plastificados, encerados y metalizados.

Indicaciones

Pliegue las cajas de cartón antes de introducirlas al contenedor.

Recuerde que los envases de papel y cartón NO deben depositarse en el contenedor amarillo.

Cartón de origen comercial



Zonas atendidas

Calles con establecimientos comerciales.

Destinatarios

Comercios. Preferentemente deben utilizar este servicio para no saturar los contenedores azules y recoger aquellos cartones que no caben por su boca.



Dónde depositar el cartón

El cartón debe depositarse **en el suelo**, junto al contenedor de basura.

Cómo depositar el cartón

El cartón debe depositarse bien **plegado**, de manera **ordenada** y correctamente apilado.

El cartón no debe contener restos de plástico, poliespán, elementos metálicos u otros materiales extraños. Todo ello impediría el reciclaje.



Cuándo depositar el cartón

MUNICIPIOS	Frecuencia	Días Excepto festivos
Lazkao, Ordizia, Beasain, Zumarraga, Urretxu, y Legazpi	Diaria	De lunes a viernes
Ormaiztegi, Zaldibia, Legorreta, Idiazabal, Segura y Zegama	Semanal	Miércoles

Fuera de este calendario y en días festivos **NO** habrá recogida. En tal caso deberá guardar el cartón o bien utilizar el contenedor **azul**.

Horario

Debe depositarse a partir **de las 20:00**, o como muy temprano a la hora de cierre del establecimiento. Está **prohibido** depositar el cartón antes de ese horario. Fuera de este horario utilice el contenedor azul.



SI



NO



Envases de plástico, metal y brik

Envases de plástico:

- Bebidas
- Aceite, vinagre
- Productos de limpieza
- Aseo
- Yogur y similares
- Bolsas de plástico y envoltorios



SI



NO

Plástico que no sea envase

- Juguetes
- Cintas de video y música
- Peines, cepillos de dientes
- Persianas
- Tuberías
- Cajas de fruta
- Botellas de vidrio (al contenedor de vidrio)

Envases metálicos:

- Latas de bebidas
- Botes de conserva
- Sprays

Envases tipo brik:

- Leche, zumo, vino
- Tomate



Metálicos que no sea envase

- Cazuelas, sartenes
- Tostadoras, planchas

Los envases de papel/cartón no son asimilables a brik. Depositelos en el contenedor azul.

Indicaciones

Deposite los envases vacíos (sin restos líquidos) y preferiblemente limpios.

No introducir un envase dentro de otro.

Pliegue los briks. Ocupan menos espacio tanto en su casa como en el contenedor amarillo.

Quite el tapón a los envases de plástico.



Aceite de cocina

SI



● Aceite de cocina

NO



● Aceite de coche



Destino del aceite de cocina: Reciclaje.
Fabricación de combustible de vehículos (biodiésel).

Atención: Puede depositar el aceite de coche en el Garbigune o en el vertedero Sasieta llamando con antelación a la "Oficina de atención al ciudadano".



Indicaciones

La recogida se realiza en base a un calendario.

La recogida se efectúa mediante una furgoneta situada en el mercado.

Guarde el aceite en frascos.

Para grandes cantidades (restaurantes, comedores, sociedades) contacte con la mancomunidad.

Calendario de recogida de aceite de cocina

MUNICIPIO	Frecuencia de recogida	Horario	Lugar
LAZKAO	Primer lunes del mes	9:00-13:00	Plaza del mercado
BEASAIN	Primer martes del mes	9:00-13:00	Plaza del mercado
ORMAIZTEGI	Segundo martes del mes	9:00-12:00	Plaza del mercado
LEGORRETA	Segundo martes del mes	9:00-12:00	Plaza del mercado
ORDIZIA	Primer miércoles del mes	9:00-13:00	Plaza del mercado
URRETXU	Primer jueves del mes	9:00-13:00	Plaza del mercado
ZEGAMA	Último jueves del mes	9:00-12:00	Plaza del mercado
LEGAZPI	Primer viernes del mes	9:00-13:00	Plaza del Ayuntamiento
ZUMARRAGA	Segundo sábado del mes	9:00-13:00	Plaza del mercado
MAXI-EROSKI Ordizia	Primer sábado del mes	10:00-14:00	Parking
CARREFOUR Olaberria	Primer sábado del mes	16:00-20:00	Parking
SEGURA, ZERAIN, MUTILOA, IDIAZABAL	Último jueves del mes	Mediodía	Furgoneta ambulante
ITSASONDO, ZALDIBIA	Primer miércoles del mes	Mediodía	Furgoneta ambulante
ATAUN S. MARTIN y S. GREGORIO	Primer lunes del mes	Mediodía	Furgoneta ambulante



Pilas / Teléfonos móviles



SI

- Pilas alcalinas y salinas
- Pilas botón
- Pilas de litio
- Acumuladores Ni-Cd
- Teléfonos móviles y baterías



NO

- Cargadores de móvil
- Mandos a distancia



Indicaciones

Las pilas pueden depositarse mezcladas

No deposite elementos que puedan obstruir el orificio del contenedor.



SI

- **Prendas de vestir** de todo tipo:
 - Prendas de calle, deportivas, de baño, etc.
 - Ropa de niño y de adulto
 - Ropa interior y exterior
- **Ropa de hogar** en general: mantas, sábanas, colchas, cortinas, toallas, etc.
- **Calzado**: solo en buen estado y par completo.
- **Complementos**: cinturones, corbatas, tirantes, bufandas, pañuelos, bolsos, carteras, riñoneras, etc.



NO

- Residuos de corte de empresas textiles
- Trapos de limpieza de la industria
- Fregonas, trapos de polvo, bayetas, etc.
- Alfombras y moquetas.



Indicaciones

MUY IMPORTANTE: Deposite la ropa en bolsas cerradas.

También se recoge la ropa vieja o en mal estado.

El destino de la ropa es la organización benéfica Cáritas.

Garbigune Urretxu

Destinatarios

Particulares, gremios y pequeños talleres.

Residuos admitidos y destino



Reciclaje

- Poda y jardinería
- Maderas (palets, muebles, cajas, tablas, etc.)
- Plásticos reciclables (bidones de polietileno, plástico film)
- Papel y Cartón
- Metales y chatarra
- Neumáticos coche
- Ropa usada
- Aceite de cocina
- Envases de vidrio
- Aparatos eléctricos (ordenadores, televisores...)
- Pilas



Vertedero

- Escombros y restos de obra
- Plásticos no reciclables (persianas, juguetes...)
- Enseres domésticos (colchones, sofás, somieres...)



Gestión especial

- Aceite usado de automoción
- Baterías de coche
- Residuos peligrosos de origen doméstico: pinturas, barnices, colas, disolventes, fluorescentes y lámparas, aerosoles, fitosanitarios...

Limitación en el peso de los vehículos

Sólo se permitirá la descarga a los vehículos de P.M.A. inferior a 3.500 Kg.

Horario

Lunes	Mañanas de 9:00 a 12:30
a Viernes	Tardes de 16:00 a 19:00
Sábados	Sólo mañanas de 9:00 a 13:30
Festivos	Cerrado
Agosto	Sólo mañanas de 9:00 a 13:30

Teléfono 943 723 953



Situación

Carretera GI-632, PK 14,4.



Servicios específicos para el ámbito industrial

Calendario de recogida

Los calendarios de recogida para cada polígono pueden consultarse en www.sasieta.net



Recogida de basuras

Únicamente se recogen residuos que por su naturaleza o composición **son asimilables a los residuos urbanos** (restos orgánicos, de limpieza de oficina, de máquinas expendedoras de bebidas, indumentaria de trabajo fuera de uso etc.)

¡ **ATENCIÓN!** No tienen la consideración de residuos urbanos ("basuras") y por tanto **no serán retirados** los siguientes residuos:

- Los **escombros** y los materiales de desecho originados en obras.
 - Los **residuos industriales** (desechos productivos, neumáticos, bidones, etc.).
 - Los **residuos peligrosos** (aceites, taladrinas, disolventes, filtros etc.).
- Su gestión se efectuará mediante medios propios o a través de transportistas de residuos.



Recogida de cartón

Las **cajas de cartón** deben depositarse de forma **ordenada** y preferiblemente **plegadas junto a** los contenedores de basura existentes (no deben introducirse en su interior). Junto con el cartón también se puede depositar **papel de oficina** en bolsas con un pequeño identificativo en su exterior en el que sea lea "**papel**" o "**papera**".



Recogida de madera

Deposite las maderas, **en el suelo, junto a los contenedores de basura**. En el caso de los **palets** de madera, estos deben depositarse de forma ordenada, **apilados** unos encima de otros. Tamaño máximo: el de un palet.

¡ **ATENCIÓN!** Deposite la madera en forma de palets, cajas, tablones etc., sin otros residuos (plásticos, cristales, metales etc.) que puedan dificultar o impedir su posterior reciclaje.



Recogida de residuos peligrosos

Existe un convenio con la Cámara de Gipuzkoa para las empresas que produzcan cantidades de residuos peligrosos inferiores a 10 Tn anuales.

Información:

- Manc. Sasieta: 943 161 555
- Cámara de Comercio: 943 272 100, Dpto. de Residuos